

Pozdravljeni šestošolci!

PONEDELJEK

Odgovori na vprašanja

1. Naštej, kaj vse rastlina potrebuje za preživetje.
2. Opiši kraljestvo rastlin in njihovo delitev.
3. Kam spadajo cvetnice?
4. Opiši naloge korenin.
5. Katere prave korenine poznamo?
6. Katere dele ima koreninski vršiček?

ZAPIŠI V ZVEZEK:

STEBLO

Je vez med koreninami in listi, je običajno osrednji in glavni nadzemni poganjek, na katerem poženejo listi, cvetovi in plodovi. Zaradi stebela lahko rastlina boljše izkoristi svetlobo za fotosintezo.

Naloge stebela:

- Nosi liste, cvetove in plodove
- Po stebelu(žili) se pretaka voda in v njej raztopljeni sladkorji
- Steblo raste z glavnim poganjkom, lahko pa ima tudi več stranskih poganjkov.

Zgradba stebela

Zunanji del stebela predstavlja povrhnjica, pod povrhnjico so razvite celice za oporo. V stebelu so žile, ki so razporejene v obroču ali po vsej površini.

DVOKALIČNICA

Žile so razporejene v krogu (preriši prečni prerez in označi žilo, stržen, skorjo in povrhnjico)

ENOKALIČNICA

Žile so razmetane in jih je veliko (preriši prečni prerez in označi žilo, skorjo in povrhnjico)

STEBLA S POSEBNIMI NALOGAMI

Podzemna stebila

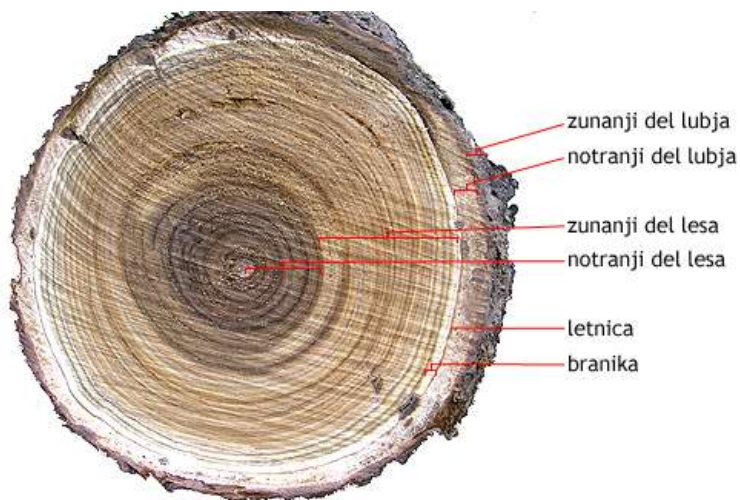
- Korenika(perunika, ingver)
skladišči rezervno hrano
- Stebelni gomolj(krompir-škrob)
rezervna hrana

nadzemna stebila

- pritlika(jagodnjak)
nespolno razmnoževanje

OLESENELO STEBLO:

Steblo pri nekaterih rastlinah, drevesih in grmih oleseni. Olesenelo steblo imenujemo deblo, stranske poganjke pa veje.



Zunanji del lubja: odmrle celice, ki varujejo drevo pred izhlapevanjem vode in zajedalci

Notranji del lubja: žive celice, po katerih potujejo snovi

Zunanji del lesa: se pretaka voda in raztopljene snovi

Notranji del lesa: se kopičijo zaščitne snovi, ki varujejo pred škodljivimi organizmi

Letnica: so črte, ki ločijo kolobarje med seboj

Branika: to je kolobar, ki se razvije v enem letu